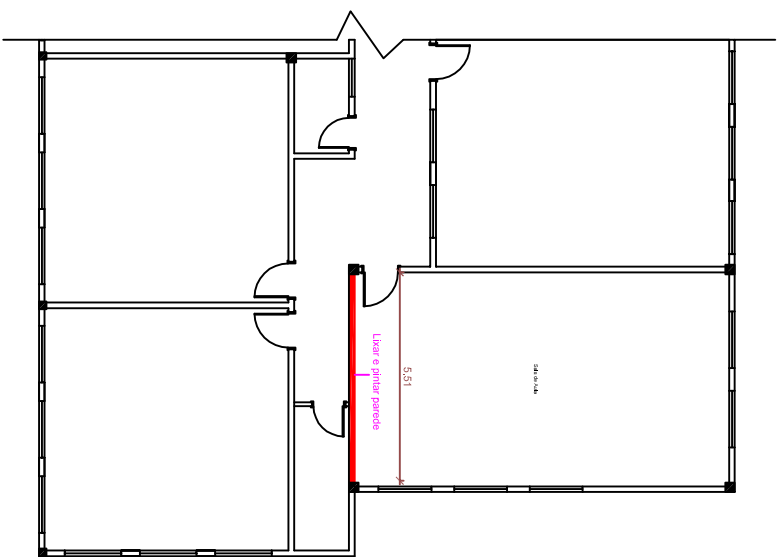
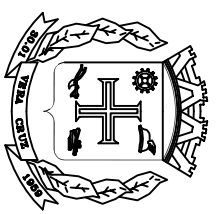


PAVIMENTO TÉRREO



PAVIMENTO SUPERIOR



PREFEITURA MUNICIPAL VERA CRUZ
ADMINISTRAÇÃO: GILDO HOFF/ALCINDO ISEB

REFORMA E MANUTENÇÃO DE ESCOLAS

ESCOLA JOSÉ BONIFÁCIO

PROJETO

PREFEITURA MUNICIPAL DE VERA CRUZ (SECRETARIA PLANEJAMENTO)

ESCALA: 1/200

DATA: OUTUBRO 2018

LOCALIZAÇÃO: LINHA ANDRÉAS – INTERIOR – VERA CRUZ – RS

RESPONSÁVEL TÉCNICO

ENG. CIVIL ELIZA BISCHOFF CREA/RS – 193.915

PRANCHA

04