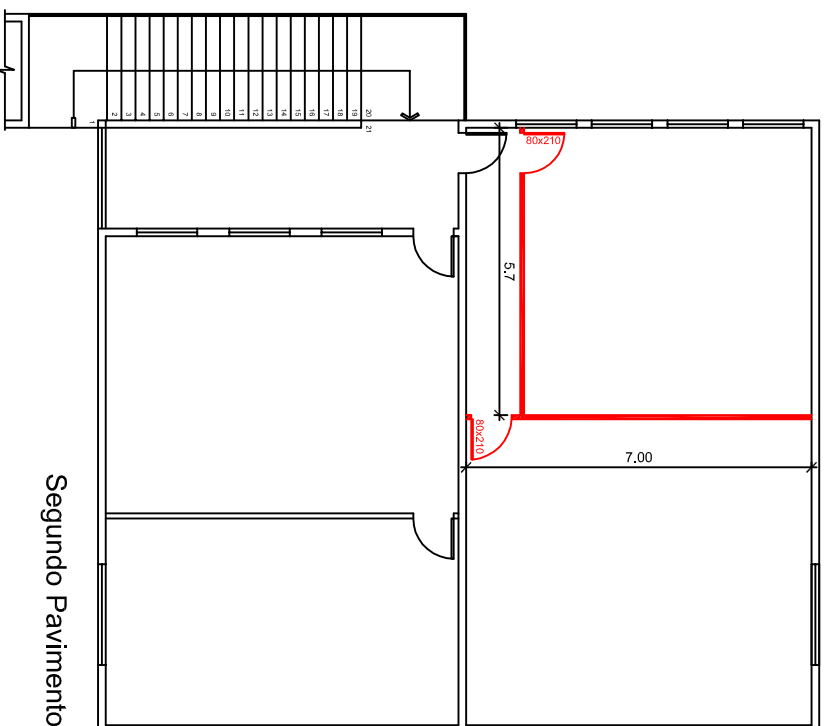
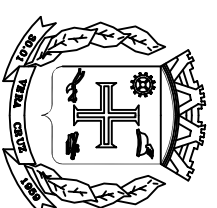


Pavimento Térreo



Segundo Pavimento



PREFEITURA MUNICIPAL VERA CRUZ
 ADMINISTRAÇÃO: GUIDO HOFF/ALCINDO ISER

REFORMA E MANUTENÇÃO DE ESCOLAS

ESCOLA HELBERG FRANKE

PROJETO

PREFEITURA MUNICIPAL DE VERA CRUZ (SECRETARIA PLANEJAMENTO)

ESCALA: 1/150

DATA: OUTUBRO 2018
 LOCALIZAÇÃO: CIPRIANO DE OLIVEIRA – VERA CRUZ – RS

RESPONSÁVEL TÉCNICO

ENG. CIVIL ELIZA BISCHOFF CREA/RS – 193.915

PRANCHA

03